

tRelational

ADABAS-to-RDBMS Daten - Modellierung und - Mapping

Datenblatt

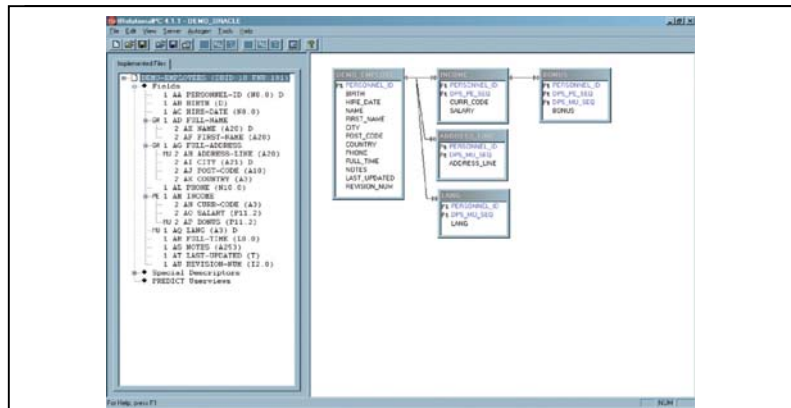
tRelational mit **DPS (Data Propagation System)** ist die stabile Lösung, die die Modellierung und den Transfer von ADABAS Daten auf moderne RDBMS-basierte Plattformen für Internet-, Intranet- und Business Intelligence Applikationen ermöglicht. Treehouse Software, Inc. hat diese in ihrer Art einzig vollständige Lösung für die Anforderungen großer und komplexer Umgebungen, die Produktreife, Produktivität, Funktionsvielfalt, Effizienz und hervorragende Performance voraussetzen, entwickelt. „tRelational modelliert und DPS transferiert“

Modellieren, Transferieren, Synchronisieren

tRelational generiert automatisch vollständige RDBMS Schemata existierender ADABAS Dateien oder erlaubt alternativ die einfache Abbildung von ADABAS Feldern auf bereits bestehende Data Warehouse - oder ERP-Schemata. Auf dieser Basis lädt DPS initial (Materialisierung) die ADABAS Daten in das RDBMS - Zielsystem und propagiert sie anschließend (periodische Synchronisierung) ohne dass ein direkter Zugriff auf ADABAS benötigt wird.

Funktionen

- RDBMS - Datenmodellierung und - Abbildung von ADABAS - auf RDBMS - Strukturen
- Optional automatische Generierung von vollständigen RDBMS Schemata (Tabellen, Spalten, Primär- und Fremdschlüssel) basierend auf bestehenden ADABAS Dateistrukturen.
Periodengruppen und Multiple Felder in ADABAS werden zu abhängigen Tabellen im generierten RDBMS - Datenmodell.
- Generierung von DDL-Anweisungen zur Erzeugung der RDBMS Strukturen in der relationalen Zieldatenbank
- Analysetool für die Festlegung,
 - 1) welches alphanumerische ADABAS Feld als „VARCHAR“ RDBMS Spalte abgebildet werden soll
 - 2) welcher ADABAS Deskriptor Primär- und welcher Fremdschlüssel werden soll
 - 3) welche Ausprägungen ADABAS PE- und MU-Felder haben, um die Art der Abbildung auf RDBMS Strukturen bestimmen zu können.



tRelationalPC GUI Interface

Die auf dem Mainframe verfügbaren Datenmodellierungs- und Abbildungsmethoden sind auch über ein benutzerfreundliches GUI-Interface verfügbar. Der Windows – basierte Client bietet eine ERD-ähnliche Oberfläche für die Einrichtung und Pflege von RDBMS Datenmodellen und –abbildungen von ADABAS Feldern auf RDBMS Spalten.

ERwin Schnittstelle

tRelational ist das einzige auf dem Markt befindliche Werkzeug, das Metadaten aus PREDICT effizient nach ERwin überträgt. Stundenlanges Kopieren und Einfügen ist vorbei, Sie können automatisch übertragen → tRelational ist dafür die Lösung.

Manuelle Erfassung bestehender RDBMS Schemata entfällt!

Die neue „ODBC Import“ – Funktion macht es für Kunden erheblich leichter, bestehende RDBMS Schemata nach tRelationalPC zu importieren (Tabellen, Spalten und Constraints müssen nicht per Hand erfasst werden). Eine einfache Drag und Drop Prozedur ist alles, was für die Erstellung der ADABAS-to-RDBMS-Abbildungen benötigt wird.

Kompatibilität

tRelational ist für ADABAS / NATURAL Kunden auf folgenden dem Mainframe-Plattformen verfügbar: OS/390 (MVS), VM, VSE und BS2000. Als RDBMS Zielsysteme werden ORACLE, Microsoft SQL Server, Sybase, DB2 und NCR Teradata unterstützt. Die Unterstützung anderer RDBMS richtet sich nach den Anforderungen der Kunden.

Sprechen Sie Treehouse Software, Inc. an!

Wir diskutieren gerne die Aufgabenstellung Ihres Unternehmens mit Ihnen und zeigen Ihnen mögliche Lösungen mit unseren Produkten.



Treehouse Software, Inc.
European Sales Manager in
Deutschland:

Wittener Str. 3 | 42277 Wuppertal
Phone: +49 (202) 7478051
Fax: +49 (202) 7478072
Mobile: +49 (177) 4144916
E-Mail: rvollmer@treehouse.com
Web: www.treehouse.com